



© LECA

AUTOUR LES JUPES DES GÉANTS

Emmie Segers
LECA vzw

LE LECA

- **centre d'expertise** sur la culture de la vie au quotidien
- **spécialisation** les pratiques sociales, rituels et événements festifs
- **médiateur culturel**





© LECA

LA POLITIQUE PCI DE L'AUTORITÉ FLAMANDE

CONTEXTE

- Convention-cadre sur la valeur du patrimoine culturel pour la société (**Conseil de l'Europe, 2005**)
- Convention pour la sauvegarde du patrimoine culturel immatériel (**UNESCO, 2003**)

LE RÉSEAU PCI

- Selon les different domaines de PCI



LECA

LANDELIJK
EXPERTISECENTRUM
VOOR CULTUUR
VAN ALLEDAG



ETWIE
Expertisecentrum voor Technisch,
Wetenschappelijk en Industrieel Erfgoed

- Methodes et participation



- Médiation



ACTIONS COMMUNS

- **Harmonisation** des approches
- **Élaboration** d'une vision commune et d'un programme stratégique
- **Sensibilisation** du secteur de patrimoine / du grand public
- **Coopération** à la suite des dossiers concrets
- **Evaluation** des nominations
- **Direction** des différents domaines (D3O)

PRÉCÉDENT



**UN COEUR
POUR LES
CAFÉS
DE PEUPLE**



WWW.VOLKSCAFES.BE

HELP ONS HET VOLKSCAFÉ REDDEN!

Krijg je op café een vriendelijke goedendag van de kroegbaas? Word je meteen aangesproken door een andere tooghanger? Zit de notaris broederlijk op een barkruk naast de pastoor en een fabrieksarbeider? Kost een pintje niet veel meer dan een euro? Houden de lokale schuttersvereniging of duivenmelkers er hun samenkomsten? En ziet de toog eruit als een erfgoedstuk uit de jaren stillekens? Dan is de kans groot dat je in een volkscafé bent aangeland. Eén van de weinige die er nog overblijven, want volkscafés verdwijnen dezer dagen in een ijltempo. Ken je een volkscafé in jouw buurt of ben je er zelf stamgast? Laat het ons dan weten. Vul dit formulier in en stuur het op naar onderstaand adres of surf naar www.volkscafes.be en help ons het volkscafé redden!

..... ✂
Naam volkscafé:

Adres:

Postcode:

Gemeente:

Prijs van een pintje:

Leeftijd waard(in):

Hoe lang bestaat het café?

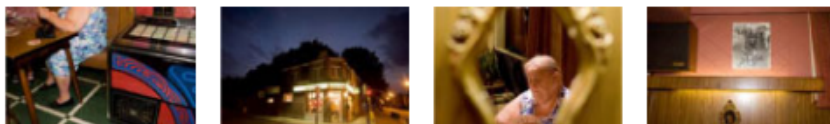
Wat vind jij typisch aan het volkscafé?

Volkskunde Vlaanderen vzw
Sint-Amandstraat 72, 9000 Gent
09 223 97 00 | 0473 96 03 64
www.volkskunde-vlaanderen.be
info@volkskunde-vlaanderen.be

volkskunde
vlaanderen

Volkskunde Vlaanderen vzw
bestudeert het alledaagse
van vroeger en nu, het le-
ven van Jan en alleman.

V.U. Laure Messiaen Sint-Amandstraat 72, 9000 Gent | Vorm Mario Debaene



DEZE WEBSITE HOORT BIJ HET PROJECT 'HART VOOR VOLKSCAFES', DAT LECA | LANDELIJK EXPERTISECENTRUM VOOR CULTUUR VAN ALLEDAG (VOORHEEN VOLKSKUNDE VLAANDEREN) IN DE LOOP VAN 2008 EN 2009 HEEFT UITGEVOERD.

"Laatste volkscafé zoekt overnemer", "Volkscafé maakt plaats voor appartementen en winkels", "Gordijn valt over volkscafé"... De krantenkoppen liegen er niet om: volkscafés zijn met uitsterven bedreigd. Nochtans zijn het niet alleen oude, pijpenrokende mannen die er graag aan de toog zitten om een babbel te slaan met de waard(in) of een andere stamgast.

Mensen komen graag samen. Daarom is er nog steeds behoefte aan cafés waar iedereen iedereen kent en waar een gemoedelijke cafébaas tijd heeft voor een praatje. Dat bewijzen ook de zogenaamde zondagscafés die in verschillende dorpen opduiken en de volkscafés die een tweede leven krijgen in sommige buurten. De sociale functie van het buurtcafé staat onomstotelijk vast. Noem het gerust een soort vangnet voor sommigen.

Maar de toekomst van het buurtcafé ziet er somber uit. Vaak wordt geen overnemer gevonden als een uitbater stopt en gaan het soms kostbare interieur en het sociale gebeuren in zo'n café verloren. LECA vindt daarom dat het tijd is om de volkscafés in de kijker te zetten en wil dan ook maatregelen formuleren die erop gericht zijn de leefbaarheid van het volkscafé te verzekeren, inclusief de identificatie, het wetenschappelijk onderzoek, de documentatie, de bewaring, de bescherming, de versterking, de promotie en de overdracht van onroerend, roerend en immaterieel cultureel erfgoed.

Jij kan ons daarbij helpen. Ken je een volkscafé bij jou in de buurt of ben je er zelf stamgast? Laat het ons dan weten en vul het formulier in op deze website!

ZOEKEN OP TREFWOORD

ZOEKEN

ZOEKEN OP PROVINCIE

ZOEKEN

ZOEKEN IN EEN STRAAL VAN

ROND

ZOEKEN

LECA

LANDELIJK
EXPERTISECENTRUM
VOOR CULTUUR
VAN ALLEDAG



[TRADITIES](#) [TRADITIEDRAGERS](#) [NIEUWS](#) [NIEUWSBRIEF](#) [OVER ONS](#)

Home » Tradities » Volkscafés » Volkscafékaart

VOLKSCAFÉKAART



FEESTEN

RIJUELEN

<< FEESTKALENDER JULI >>

MA	DI	WO	DO	VR	ZA	ZO
		1	2	3	4	5
6	7	8	9	10	11	12
13	14	15	16	17	18	19
20	21	22	23	24	25	26
27	28	29	30	31		

EERSTKOMENDE FEESTEN

31.07.15 **Katte Kermis en Katse Feesten**
Zelzate

31.07.15 **Aar-Thur-feesten**
Hoogede

01.08.15 **Boerenkermis**
Vorst (Laakdal)

01.08.15 **Waterfeesten**
Berlare

01.08.15 **Paardenomgengang**
Mossong

DE LINDE (DILBEEK)



Kasterlindenstraat 177
1700 Dilbeek

[Lees meer](#)

HOF VAN ENGELAND (TORHOUT)

Oostendestraat 194

AUTOUR LES JUPES DES GÉANTS



LA CULTURE DES GÉANTS

- **origine:** processions
- histoire riche
- **à présent:** ca. 1 200
giants / 300 clubs



BUTS ET OBJECTIFS

- **Développer** les connaissances sur la culture des géants
- **Identifier** le porteurs du PCI concernant
- **Développer** les métiers de patrimoine du porteurs du PCI
- **Augmenter** la visibilité et le respect
- **Former** des réseaux solides et durables



© mechelenblogt.be, photo: Gimycko



© LECA



© Provincie West-Vlaanderen



© Bruno Stappaerts

RICHESSSE EN DIVERSITÉ

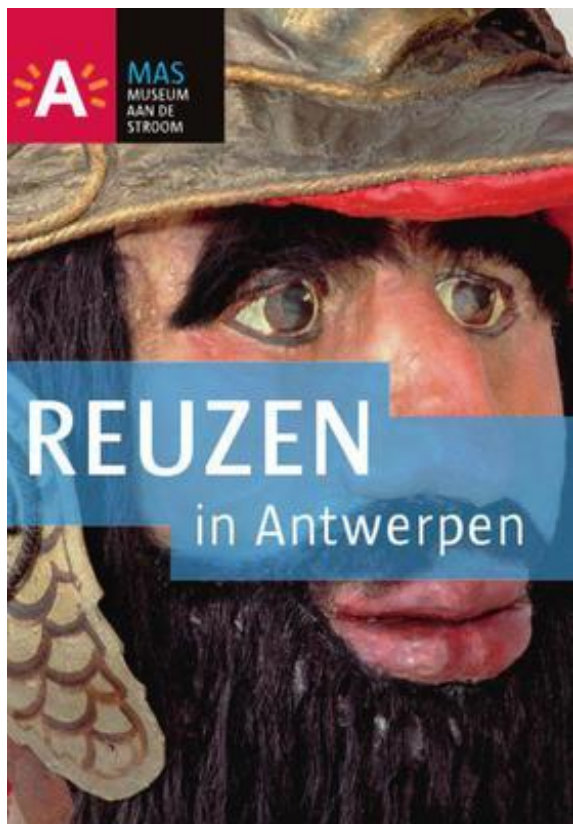


FORMATION D'UN RÉSEAU SOLIDE



PARTENARIAT 1: LES **BÉNÉVOLES**

© MAS



© Beeldbank Erfgoedcel Waasland



't Kallose
Melkboerinneke

📍 | 🗨️ | ★ 5



Aldegonde

📍 | 🗨️ | ★ 4



Babette

📍 | 🗨️ | ★ 0



Balthazar (de laatste
reus op de foto)

📍 | 🗨️ | ★ 0



Barros

📍 | 🗨️ | ★ 0



Birken Blok

📍 | 🗨️ | ★ 0

PARTENARIAT 2: LES ACTEURS LOCAUX



PARTENARIAT 3: LES **ACTEURS INTERNATIONAUX**



LA MÉTHODE LECA



PHASE 1: **CARTOGRAPHIER** LA SITUATION

INFORMER

8 | DE GRAZET

In de ban van de reus

Reuzen kennen we natuurlijk allemaal. Deze wonderrijke creaties worden dikwijls dan ook in taal en beeld verbeeld, zagen en legenden op. Uit de Griekse mythologie herinneren we ons bijvoorbeeld Atlas, die de wereld op zijn schouder droeg, en in de Bijbel krijgt David de reus Goliath klein. Ook nu nog maken geregeld nieuwe reuzen hun entree. Hier wil menem laten je bijvoorbeeld met een kunnen vertellen wie de GRTF hier ook hadreis Hagrij uit de Harry Potter-verhalen is zeker gen onbetreft.

Reuzen spreken in ieder geval al heel lang tot de verbeelding. Gewoonlijk worden ze voor geschikt als gigantische figuren met een enorme kracht. Dat betekent niet noodzakelijk dat kwaadaardig zijn reuzen kunnen zowel goeden en heijeren als monstere voorstellen. Met de bouw van gigantische opgevoerde reuzen deze fastiefelke figuren van af de Middeleeuwen in heel wat Europese landen ook wettelijk te bevoen gederat. In de noede Belgische reuzen zijn dan ook al honderden jaren oud. Grauweisen van Atha deert bijvoorbeeld 1486 en de Reus van Mechelen uit 1497 vormt samen met de Reus uit 1549, Grootvader uit 1600 en de reuzenkolonieren Janscoke, Mieke en Claasje uit 1616 de oudste voluitige reuzenfa-

milie van België. In veel gebieden is de reuzencultuur onderzussen uitgedoofd, maar in Vlaanderen is dat niet het geval.

Hoeveel reuzen er precies zijn, kan voorafvastgesteld worden. In Reuzen in Vlaanderen uit 1995 schat auteur Renaat van der Linden hun aantal op 1700. Over recentere tijden beschikken we weliswaar niet, maar Johan Veneke, voorzitter van de Centrale van de Vlaamse reuzen, weet ons vertellen dat de GRTF hier ook hadreis Hagrij uit de Harry Potter-verhalen is zeker gen onbetreft.

"Elke reus heeft een eigen verhaal dat hem aan een stad of wijk verbindt."

boer uit Halle, is in ieder geval opvallend: "Ook ik in 2008 op zoek ging naar reuzen die in de eerste editie van de reuzenmap uit in Halle wilden meelopen. In de 16 en een paar echte reuzenfantaten kennen. Via hun inventaris kwam ik al snel aan een lijst van 400 reuzen en dat is volgens mij nog ebitl maar een begin." Wat wel bekend is zeker ik, is dat reuzen in alle vormen en kleuren bestaan. Op basis van

wie of wat een reus voorstelt, onder de reus de Hiere Vlamtogen om 17 reuzen te zijn. Zeggen reuzen in als Mercator uit Brugge, de reus van Hertog Jan uit Leuven bijvoorbeeld gestalte aan historische figuren, terwijl Theresia van Schomaele uit Ertis-Koverys een dorpfiguur weergeeft. Tot de Reuzenbander en Trane de Taartenkater uit Sint-Gillis-Waas zijn dan voor reuzen die een ambacht uitbeelden. Voor Groot de Witvoetboer daarentegen werd namelijk gevonden in een strekproduct en soms bedit een reus ook een bijnaam uit, zoals dat met de Hiere Vlamtogen het geval is. Kenneliken voor elk type reus een aantal voorbeelden opgenomen worden.

Elke reus heeft zo een eigen verhaal dat hem aan een bepaalde stad of wijk verbindt. Veel reuzen en gigantische beelden van hen reuzen dan ook al voornaam in de reuzen en schrijven hen zelfs officieel in hun bevolkingregister in. Voor een aantal reuzen wordt dit ook heus o gebouwd opgevoerd en een doppietgebied gevestigd. Hierbij kunnen twee reuzen zijn: eevens niet ongewoon en daarna kan een reuzenjaar ook aan kinderen beginnen. Hij reuzen kan het reuzenreuzen bijzonder snel gaan: in bepaalde gemeenten hadden alle ploeg-

heden op een en dezelfde dag plaats! In de loop der tijd is het jaarjaar gegooit ook al gebeurde dat een reus v ergen wordt of beschadigd of verrot, maar zelfs dan was soms nog de nodige eer bewezen. Er wordt bijvoorbeeld een doordort of een overlijdensakte opgesteld of er gaat een begraving held uit. Het mag inlassen we de handboer



Dina Vanheesbroeck © Conthe van de Handboer

*De GRTF is een partij de Groot-Vlaamse Reuzen, het jaarjaar uit het grijpense kinderboek van Rik Van Daele.

ENKELE BIJZONDERE REUZEN



Jan Turgjil © Vlaamse Nieuwpoort

DE GROOTSTE
"Groot, groter, grootst" moet een Nieuwpoort reus genoemd hebben en dat heeft in de laatste tijd wel heel bijzonder resultaat opgeleverd. We hebben het hier in Nederland over Jan Turpin, de grootste van de Nieuwpoort reuzengilde, die met zijn 10,4 m letterlijk en figuratief met kop en schouders boven alle andere reuzen uitsteekt. Daarmee is hij niet alleen de grootste reus in Vlaanderen ver achter zich, ook elders in Europa kan geen enkele gedragen reus zich meten aan deze Nieuwpoort reus. Jan Turpin ging een eerste keer het levenslicht in 1924. Zijn naam dankt hij aan een beroemde Nieuwpoortse berg en meener uit de 16de eeuw. Tijdens de Tweede Wereldoorlog kreeg de stadlerous het hard te verduren: zijn gemaakte overlijens bleef behouden, maar zijn hoofd - dat oep in het hand verborgen werd - kan wel aan de verding ontvanger. In 1940 vinden enkele meener met een hart voor reuzen het hoog tijd om de Nieuwpoortse reuzengilde nieuw leven in te blazen en zo werd de stadlerous herleven als Jan Turpin II. Omdat woorden niet altijd alles zeggen, geven we graag wat

elk reus mee om duidelijk te maken hoe anders erkend deze reus wel is. In de Nieuwpoort reuzengilde, moedert dat Jan Turpin 260 kilo weegt! Om hem voort te bewegen zijn dan ook 24 dragers nodig. Zijn zinnen onder zijn rok verborgen en filten hem met behulp van schouderriemen op. In zijn rok en de rest van zijn outfit is trouwens 120 m nit verwerkt en aan het ontbreken van zijn metalen gersame kwam niet minder dan 145 m buizen te passeren met Groot, Grote, Turpin, Reuzenbande en de kerk Jacquesline vormt dan een boeke reuzen-familie, die zowel in het binnen- als in het buitenland mensen doet openvallen van verbazing. De Nieuwpoortse reus zijn dan ook de ideale stadsmatras adoor!

★ **MEER INFORMATIE**
www.grootvaderpoort.be/groot

DE KROONSTE
Wie na de grootste reus ook graag de kroonste creëe in actie wil zien, moet absoluut naar Bruggekeren. Daar gaat namelijk al sinds 1712 de jaarjaar in september een reuzen omhoog uit. De hoofdrol in de optocht is jaar na jaar weggedoed

voor de "Reuzekens van Bruggekeren". Omdat een gewaarshoud man er nog steeds twee maats is, geven we je nu al mee dat Reuzen, Reuzen, Reuzen en Doelijn in geen tijd je hart zullen versieren. De Reuzekens van Bruggekeren zijn namelijk 'over groene' die amper een hoofd groter zijn dan een volwassen mens. Hun reuzenlichte lijfje dan ook vooral uit hun dikke lijven en grote hoesken. In combinatie met een 16de-eeuwse kieren en haedjes zorgt dat voor een erg hoge aanhaarbesliffator Heel bijzonder is dat de Reuzekens tijdens de omgang meedelen dansen. Dat zijn trouwens dan in een drisdige maat voor. Ze worden uitgevoerd op de Reuzenwagen, een soort kar met een grote dansvloer die door 4 paarden wordt voortgetrokken. Terwijl ze dansen, kunnen de Reuzekens al in op het goudschap van de Dansmeester reuzen. Hij geeft hen de maat aan en dirigeert ook de muziekant en de aanheer van de wagen zinnen. De kroonste creëe in actie wil zien, moet absoluut naar Bruggekeren. Daar gaat namelijk al sinds 1712 de jaarjaar in september een reuzen omhoog uit. De hoofdrol in de optocht is jaar na jaar weggedoed



© LECA

ENRÉGISTRER

REUS AANMAKEN

Identificatie *

Naam van de reus *

Buffalo

Volledige naam

ARAG

Woonplaats van de reus

Plaats *

Gent

Geslacht

- Geen -

▶ Beherende organisatie

▶ Geboorte

▶ Betekenis van de reus

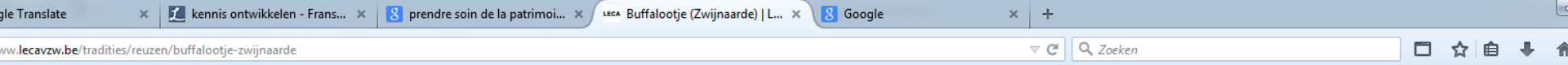
▶ Groep en/of familie

▶ Wandelwijze

▶ Activiteiten

▶ Reuzenlichaam

LES FICHES



LECA

LANDELIJK
EXPERTISECENTRUM
VOOR CULTUUR
VAN ALLEDAG



[TRADITIES](#) [TRADITIEDRAGERS](#) [NIEUWS](#) [NIEUWSBRIEF](#) [OVER ONS](#)

[Home](#) > [Tradities](#) > [Reuzen](#) > [Buffalootje \(Zwijnaarde\)](#)

BUFFALOOTJE (ZWIJNAARDE)



VOLLEDIGE NAAM: A.R.A.G.

GESLACHT: Man

▸ [Organisatie](#)

▾ [Geboorte](#)

BOUWJAAR
2012

AANLEIDING
Jeugdsentiment gecombineerd met de mascotte van onze ploeg.

DE REUS IS GEDOOPT
Het was een traditionele doop van een reus in Gent met bijhorende receptie.

FEESTEN

RITUELEN

<< FEESTKALENDER AUGUSTUS >>

MA	DI	WO	DO	VR	ZA	ZO
					1	2
3	4	5	6	7	8	9
10	11	12	13	14	15	16
17	18	19	20	21	22	23
24	25	26	27	28	29	30
31						

EERSTKOMENDE FEESTEN

27.08.15 [Katuit](#)
[Dendermonde](#)

28.08.15 [Dendermonde](#)

LA CARTE DES GÉANTS

LECA

LANDELIJK
EXPERTISECENTRUM
VOOR CULTUUR
VAN ALLEDAG



TRADITIES TRADITIEDRAGERS NIEUWS NIEUWSBRIEF OVER ONS

Home > Tradities > Reuzen > Reuzenkaart

REUZENKAART



'T KALLOSE MELKBOERINNEKE (BEVEREN)



Het Melkboerinneke stelt de vereeuwiging van de polders voor en groeide als idee uit de vroegere Melk- en Suikerfeesten. Ze staat ook symbool voor de voortplanting

FEESTEN

RITUELEN

<< FEESTKALENDER AUGUSTUS >>

MA	DI	WO	DO	VR	ZA	ZO
					1	2
3	4	5	6	7	8	9
10	11	12	13	14	15	16
17	18	19	20	21	22	23
24	25	26	27	28	29	30
31						

EERSTKOMENDE FEESTEN

27.08.15 Katuit
Dendermonde

28.08.15 Rollofeesten



© De Reuzen vzw

PHASE 2: DÉTERMINER **BESOINS** ET **EXIGENCES**

RENCONTRES PROVINCIALES

- transmission
- conservation et gestion
- coopération
- promotion
- organisation



© LECA



© LECA

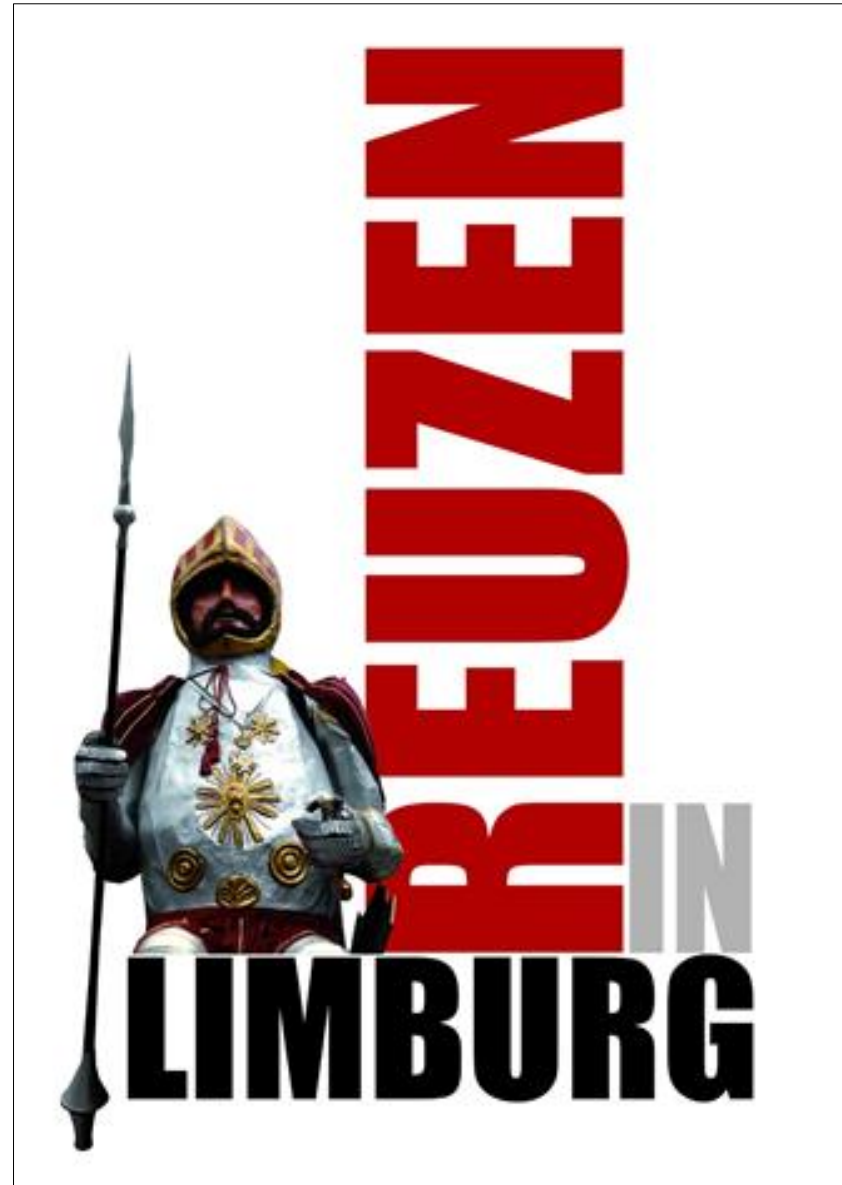


ACTIVITÉS EN GROUPE

MISE EN OEUVRE
DES ACTIONS DE
SAUVEGARDE
SUR MESURE



CATÉGORIE:
RECHERCHE





CATÉGORIE: **DOCUMENTATION**

CATÉGORIE: TRANSMISSION





**Bond de
rokken
van
de reus**



© LECA

BROCHURE D'INSPIRATION

Bokrijk
17 août 2015

CATÉGORIE: SENSIBILISATION

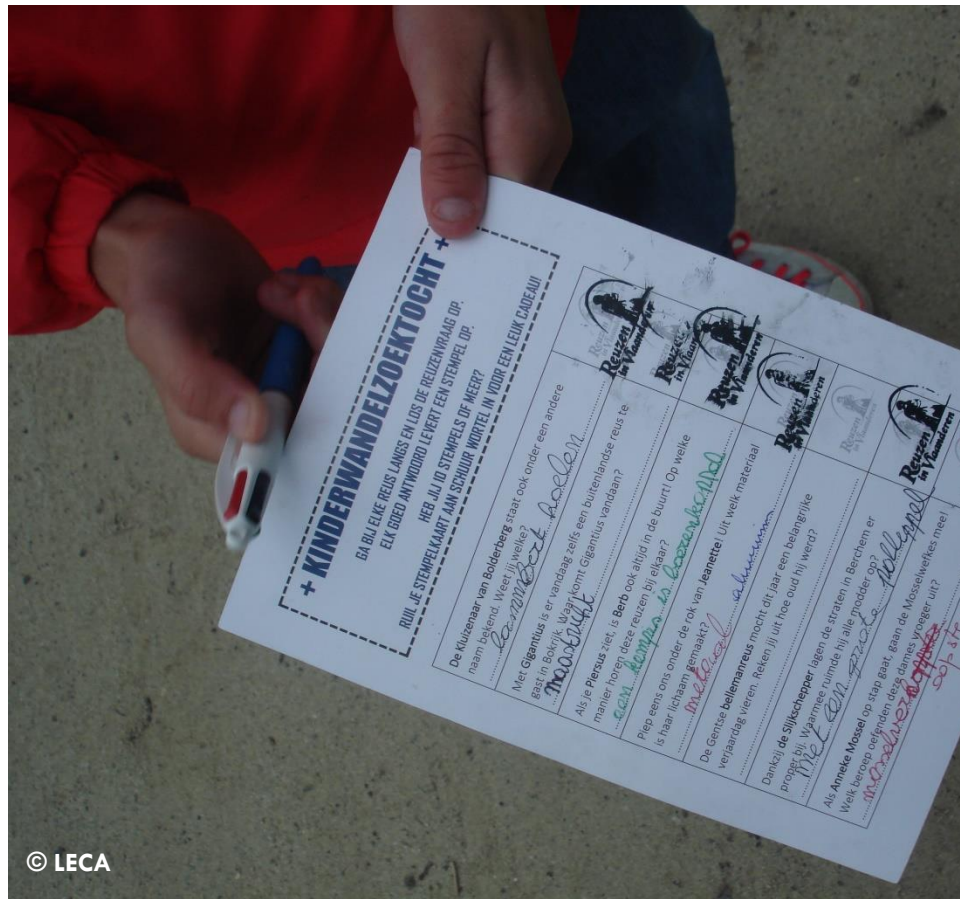




© LECA

CORTÈGE DES GÉANTS

Bokrijk
17 août 2015



JEU INFORMATIF POUR ENFANTS

Bokrijk
17 août 2015



© Reuzen in Vlaanderen

JOURNÉES DES MEMBRES

Reuzen in
Vlaanderen

NOMINATION POUR L'INVENTAIRE DE PCI EN FLANDRE

ERFGOEDZORGPLAN REUZEN



Reuzen in Vlaanderen vzw
LECA vzw
in samenwerking met de
Reuzenerfgoedgemeenschap in Vlaanderen

1. IDENTIFICATIE/DOCUMENTEREN

De reuzencultuur in Vlaanderen is divers, dynamisch en moeilijk te vatten. Ieder jaar komen er nieuwe reuzen bij, terwijl andere voorgoed verdwijnen. De samenstelling van reuzengroepen verandert regelmatig en sommige reuzen krijgen in de loop der jaren zelfs een geheel nieuwe identiteit. Een 'vaste' lijst van reuzen en hun beheerders heeft dan ook geen zin. Die is zo weer gedateerd. De identificatie van de reuzencultuur is nochtans een belangrijke stap om de reikwijdte van het fenomeen en de diversiteit van de rituelen in kaart te brengen. Daarom lanceerden we in 2011 een online reuzenregister. Zo kunnen we makkelijker met elkaar in contact komen en op termijn sterke netwerken uitbouwen (zie SWOT-analyse). Daarnaast willen we ook inzetten op het documenteren door middel van publicaties waar veel vraag naar is vanuit onze erfgoedgemeenschap.

1.1. OVERZICHT ACTIES

2014

- **Databank reuzenevenementen:** verschillende organisaties, waaronder wijzelf, verzamelen jaarlijks gegevens over reuzenevenementen. Sinds 2014 hebben we al deze gegevens in een gecentraliseerde databank gegoten, die kan worden opgevraagd via onze vzw of via LECA. Zo worden ook de reuzenevenementen jaarlijks geïdentificeerd.

2013

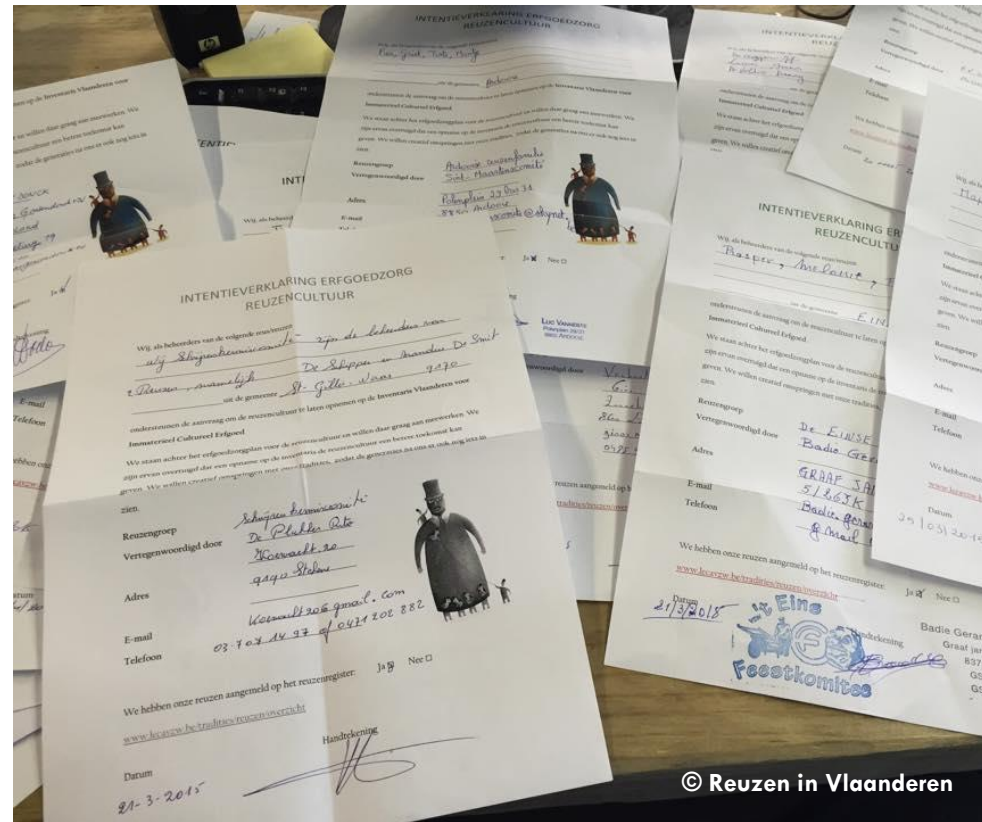
- **Reuzen in Limburg** (publicatie): In 2013 publiceerde het Limburgse 11-julicomité een boek waarin meer dan tachtig reuzen uit de Limburgen (BE/NL) worden beschreven. Het boek werd samengesteld door Guido Willems, met de hulp van de lokale reuzenverenigingen en heemkundige kringen. Ook de voorzitter van Reuzen in Vlaanderen Limburg en de voorzitter van LECA werkten aan de publicatie mee, respectievelijk met een hoofdstuk over reuzenrituelen en een over de geschiedenis van de reuzencultuur. Het boek werd zo goed onthaald door de erfgoedgemeenschap, dat we voor iedere provincie een dergelijke publicatie willen voorbereiden.

2012

- **Reuzen in Pajottenland en Zennevallei** (publicatie): Naar aanleiding van Erfgoeddag 2012 (thema Helden) publiceerde Erfgoedcel Pajottenland en Zennevallei een boekje met een beschrijving van de 21 actieve lokale reuzen. LECA schreef een uitgebreide inleiding over de geschiedenis en rituelen van de reuzencultuur. De publicatie is tegelijkertijd een vorm van documenteren en communiceren. Door de beschrijving van lokale reuzen in een ruimere context te plaatsen, vergroot het bewustzijn dat reuzen erfgoed zijn.

2011

- **Lancering online reuzenregister:** na een maandenlange proefperiode lanceerden we samen met LECA een online reuzenregister. Het register is een instrument voor en door reuzenbeheerders. Via een brede publieksoep en een gerichte mailing naar de toen gekende reuzenverenigingen, liepen de eerste beschrijvingen van reuzen binnen. Inmiddels werden meer dan 500 reuzen gedocumenteerd door de erfgoedgemeenschap die ze borgen. Het register wordt gedeeld op de websites van LECA en Reuzen in Vlaanderen vzw.



CONSENTEMENT PRÉALABLE, LIBRE ET ÉCLAIRÉ

LA PROCLAMATION

PERSBERICHT

Vrijdag 10 juli 2015



Sven Gatz
Vlaams minister van Cultuur, Media, Jeugd, en Brussel

Reuzencultuur in Vlaanderen erkend als Erfgoed

Minister van Cultuur Sven Gatz heeft beslist om de reuzencultuur in Vlaanderen toe te voegen aan de Inventaris Vlaanderen voor Immaterieel Cultureel Erfgoed. Twee keer per jaar kunnen op deze inventaris nieuwe elementen worden opgenomen. Er staan nu 42 elementen op.

Die inventaris is onderdeel van het interactief platform www.immaterieelerfgoed.be: een ontmoetingsplaats voor organisaties en personen in Vlaanderen die betrokken zijn bij ons immaterieel cultureel erfgoed. Dit platform is een inspiratiebron, kennisbank en contactforum. Het immaterieel erfgoed wordt hier in kaart gebracht, verspreid en doorgegeven. We noemen dit “borgen”, met als doel het erfgoed veilig te stellen voor de toekomst en er ook de passie voor te delen en te beleven.

INSCRIPTION

Inventaris Vlaanderen | Kun... x +

www.kunstenerfgoed.be/nl/inventaris-vlaanderen

Cultureel erfgoed v Kunsten v

Contact | FAQ

Wat zoekt u?

EN NL




SITMAP VAN A TOT Z

DEPARTEMENT CULTUUR, JEUGD, SPORT & MEDIA

 **Vlaanderen**
verbeelding werkt

WIE ZIJN WE WAT DOEN WE BELEID ONTDEK NIEUWS ALLES OVER SUBSIDIES

[Startpagina](#) > [Wat doen we](#) > [Immaterieel cultureel erfgoed](#) > Inventaris Vlaanderen

 Nieuwsbrief    

INVENTARIS VLAANDEREN

[Uitvoeren kunstenbeleid](#)

[Uitvoeren cultureel-erfgoedbeleid](#)

[Eigen instellingen](#)

[Collectie van de Vlaamse Gemeenschap](#)

[Het nieuwe Kunstendecreet](#)

[Conceptnota cultureel-erfgoedbeleid](#)

[Immaterieel cultureel erfgoed](#)



Reuzencultuur in Vlaanderen



Morsecode



Memorial Day



Kermiscultuur



Belaische frietkotcultuur



Bloedprocessie Meigem

CONCLUSION

- + facilement accessible
- + engagement à base d'intérêt personnel
- + construction d'une communauté

- prend du temps
- effet ad hoc: résultats vulnérables à long terme
- les efforts des intermediaires sont invisible

MERCI DE VOTRE ATTENTION !

LECA

**LANDELIJK
EXPERTISECENTRUM
VOOR CULTUUR
VAN ALLEDAG**

SINT-AMANDSTRAAT 72

9000 GENT

T +32 9 223 97 00

www.lecavzw.be

emmie@lecavzw.be